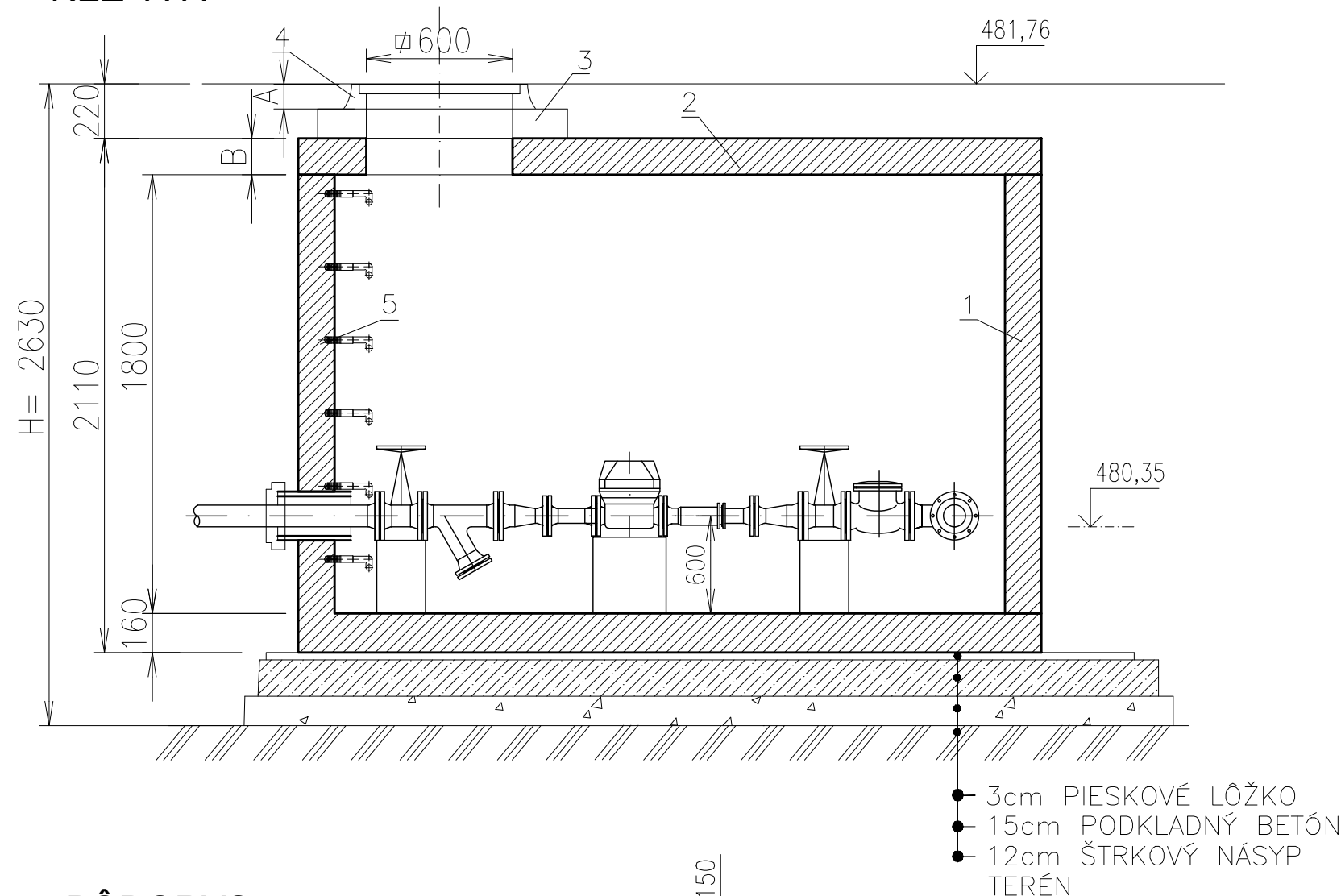
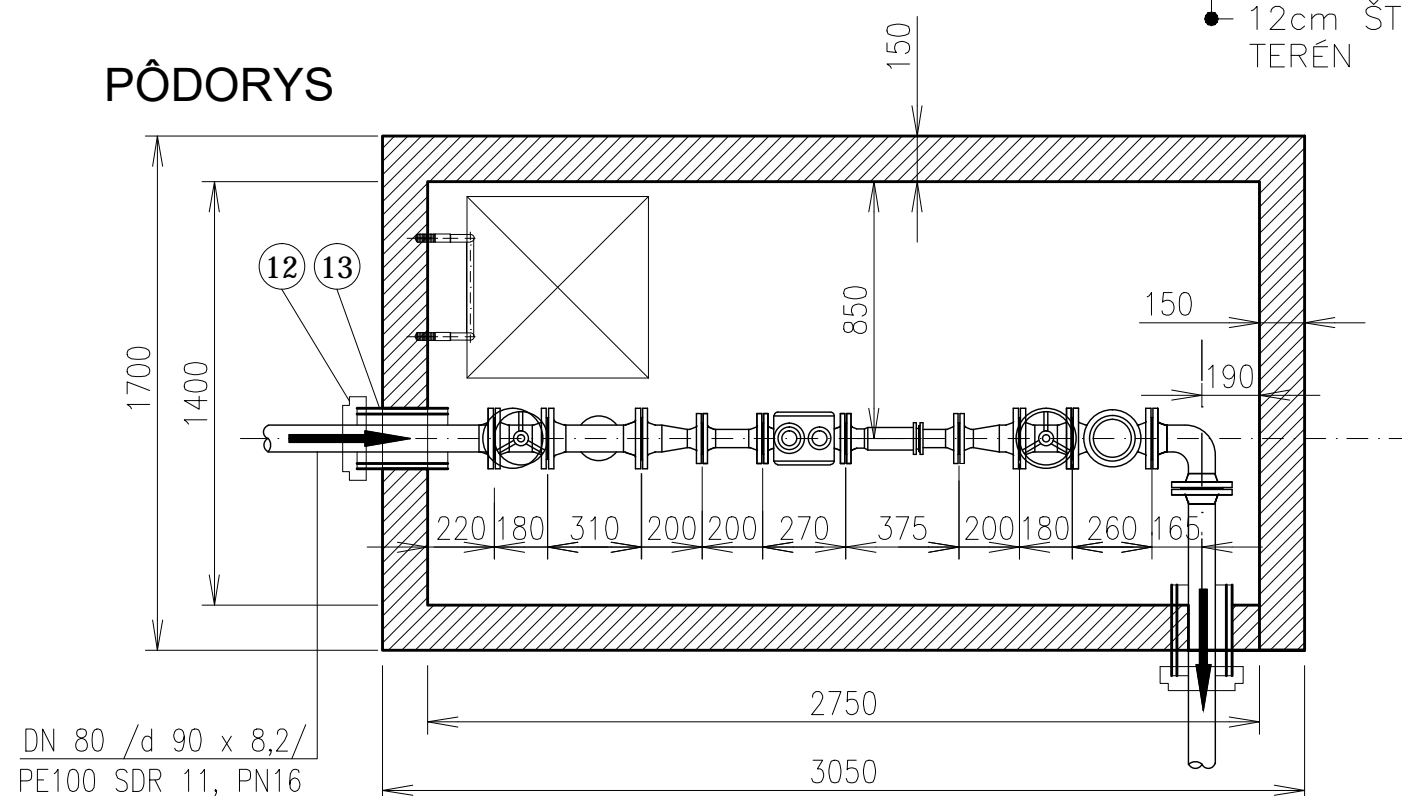


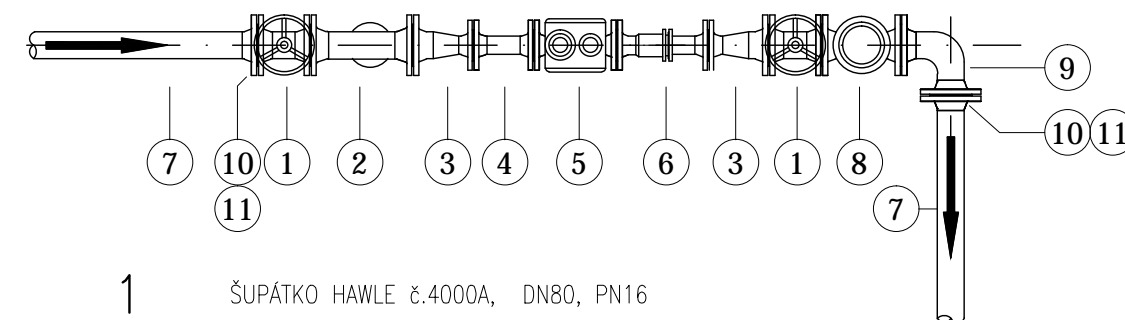
REZ A-A'



PÔDORYS



DN 80 /d 90 x 8,2/
PE100 SDR 11, PN16



- 1 ŠUPÁTKO HAWLE č.4000A, DN80, PN16
- 2 FILTER HAWLE č.9910, DN80, PN16
- 3 REDUKCIA DN80/DN50, PN16, L = 200
- 4 PRÍRUBOVÝ KUS FF DN80, L = 200
- 5 ZDRUŽENÝ VODOMER, MEITWIN RF DN 50, PN16 S ĎILAKOVÝ PRENOSOM DÁT
- 6 KOMPENZÁTOR UCPÁVKOVÝ M10 010-516, PN16
- 7 PLASTOVÉ POTRUBIE DN80, PE100 SDR11, PN16
- 8 KONTROLOVATELNÁ SPATNÁ Klapka HONEYWELL EA RV283 P, DN 80, PN 16, PODLA STN EN 1717
- 9 PRÍRUBOVÉ KOLENO FFK 90°, DN80 , PN16
- 10 LEMOVÝ NÁKRUŽOK d90, krátke rameno, PE100 SDR11, PN16
- 11 VOLNÁ PRÍRUBA PP PRÍRUBA S OCELOVÝM JADROM PN16, DN 80
- 12 TESNIACA MANŽETA GAWAPLAST MODEL KO DN 150/200 /POTRUBIE PR. 160 x 200 mm/
- 13 PLASTOVÉ POTRUBIE na chráničku DN200, PE100 SDR26, PN6

POZNÁMKA

PRED ZAHÁJENIM ZEMNÝCH PRÁČ PREVIESŤ VYTÝČENIE
INŽINIERSKÝCH SIETÍ ICH MAJITELMI – SPRÁVCAMI

1 BETÓNOVÁ NÁDRŽ 2 BETÓNOVÝ POKLOP 3 BETÓNOVÁ SKRUŽ 4 POKLOP 600x600 5 POPLASTOVANÉ STUPAČKY (V zmysle STN 743282, DG čl. 38, §19 odst.4,Vyhlášky SUBP č.59/82 Zb.)	ZAŤAŽENIE POKLOPU D 400kN A=100 B=150 MAX.VÁHA 7+2t HLBKA OSADENIA H=
VODOMERNÁ ŠACHTA 2750/1400/1800 (vnútorné) Monolitická	KLARTEC, spol. s r. o. Mikovániho 8 917 01 Trnava

±0,000= 482,35 m.n.m.

AUTOR PROJEKTU:		ZODPOVEDNÝ PROJEKTANT:		VYPRACOVAL:		<div>FORMÁT:</div> <div>2x4</div> <div>DÁTUM:</div> <div>12/2020</div> <div>STUPEŇ PD:</div> <div>RP</div> <div>KÓTOVANÉ:</div> <div>MM</div> <div>REVÍZIA:</div> <div>000</div>			
ARCHING SNV,		Ing. Laura ORBÁN		Ing. Laura ORBÁN					
ING.ARCH.HUDÁK									
INVESTOR:		obec SMIŽANY							
NÁZOV STAVBY:						FORMÁT:		2x4	
ZARIADENIE PRE SENIOROV – SMIŽANY						DÁTUM:		12/2020	
MIESTO STAVBY:						STUPEŇ PD:		RP	
SMIŽANY						KÓTOVANÉ:		MM	
PROFESIA: ZDRAVOTECHNIKA		STAVEBNÝ OBJEKT:		SO 301		REVÍZIA:		000	
OBSAH VÝKRESU:						MIERKA:		Č. VÝKRESU:	
VODOMERNÁ ŠACHTA						1:25		ZT-03	
								SADA Č.	